



**Dansk Erhvervsbeklædning**

**Dansk Skilte Reklame**

Korsvang Centret - DK 5610 Assens  
Telefon +45 64713608\* Telefax +45 64713684

SE-nr. 13 38 65 01

Giro 16 76 52 44

FIK 83 21 34 69

PBS 02 61 22 59

1

## Bannere med tekster, fotos eller logo

- som tekster - - logoer - bogstaver - navnetræk, eller noget helt andet.

[www.stofbannere.dk](http://www.stofbannere.dk)

**Kun fantasien sætter grænser!**

Bannere anvendes som reklamekampagner, budskaber på husfacader, tankstationer, udstillinger og ved sportsbegivenheder, i butikken, på messer, kongresser, og ved events, eller hvor de må ønske det.



Udstillingssystemer - Storformatprint - Streamers - Etiketter - Stofbannere - Stilladsbannere  
- Netbannere - Presenningsbannere - Plakater - Magnetskilte - Reklamemåtter - Parasoller  
- Flag - Beachflag, mv.,  
eller

# GIGANTPRINT

og byggeskilte - leveret opsat efter Deres anvisning  
- Stilladsreklamer, indpakning af huse og hegn mm., - Bildekoration og indpakning  
- Udstillingssystemer - både transportable og permanente løsninger,  
- Konkurrencematerialer i storformat, opklæbet på skumplader -  
Specialprodukter - print direkte på træ, glas, plast, aluminium, stof og måtter, mm.  
- efter opgave.



Alt i beklædning, fodtøj, rengøringsartikler og sikkerhedsudstyr,  
samt reklamegaver og strøartikler med tryk, broderi og gravering, efter opgave.  
Skilte, bannere og bilreklamer efter tilbud.

[info@danskerhvervsbelaedning.dk](mailto:info@danskerhvervsbelaedning.dk)

[www.danskerhvervsbelaedning.dk](http://www.danskerhvervsbelaedning.dk)

Vi kan lide at tro at vort koncept er skræddersyet til at dække Deres behov - skal vi gå efter mere?





## Dansk Erhvervsbeklædning

### Dansk Skilte Reklame

Korsvang Centret - DK 5610 Assens  
Telefon +45 64713608\* Telefax +45 64713684

SE-nr. 13 38 65 01

Giro 16 76 52 44

FIK 83 21 34 69

PBS 02 61 22 59

2

#### Vi printer på stort set alle materialer og i alle størrelser...

Trykqualiteten til udendørs brug er det samme som til indendørs bannere.

Ved udendørs brug kræves der mere fastgørelse.

Vi anvender oftest en stærk linning til kantsyning og indsyede liner eller forstærkede sejlringe.



#### Vi printer bl.a. på:

Kampagnefolie - 5-års folie - Busfolie - Netbanner - 7-års bilindpakkingsfolie -  
Transparent folie - Droppaper - Reflex folie - Floor Graphic - Gulvfolie - Window Graphic One Way -  
Kalke banner - Papir - Maleri lærred - Sølvfolie - Power Vinyl – 170 gr. PP - Syntetisk papir -  
Displaybanner - Presenning, almindelig og block-out - 205 gr. tricot - 135 gr. Satinette.  
- almindelig og B1 brandgodkendt.  
115 gr. tricot, almindelig og B1 brandgodkendt.

#### Bannere leveres rullet og pakket, i plastposer, eventuelt med et valgt ophæng.

Stofbannere kan leveres i hvilket som helst mål og farver.

Stofbannere er lette at sende og ophænge.

Vi sender også gerne direkte, efter anvisning fra Dem.



Alt i beklædning, fodtøj, rengøringsartikler og sikkerhedsudstyr,  
samt reklamegaver og strøartikler med tryk, broderi og gravering, efter opgave.

Skilte, bannere og bilreklamer efter tilbud.

[info@danskerhvervsbeklaedning.dk](mailto:info@danskerhvervsbeklaedning.dk)

[www.danskerhvervsbeklaedning.dk](http://www.danskerhvervsbeklaedning.dk)

Vi kan lide at tro at vort koncept er skræddersyet til at dække Deres behov - skal vi gå efter mere?





## Dansk Erhvervsbeklædning

### Dansk Skilte Reklame

Korsvang Centret - DK 5610 Assens  
Telefon +45 64713608\* Telefax +45 64713684

SE-nr. 13 38 65 01

Giro 16 76 52 44

FIK 83 21 34 69

PBS 02 61 22 59

3

### Prisen på et banner kan generelt kun beregnes på baggrund af Deres faktuelle krav.

Vi behøver følgende oplysninger for at kunne medgive et ultimativt tilbud:

**Størrelse.**

**Kvalitet.**

Bundfarve, samt hvilke farver der indgår i tekst, logo og billeder.

Krav til besætninger, såsom kantning, snøre, øjer og andre forstærkningskrav.

Antallet pr. leveret produktion.

Leveringstiden.

- så kan det meste lade sig gøre!

Udviklingen indenfor print har gjort det muligt at printe stofbannere på mange forskellige stoftyper og medier, i oplag fra blot et enkelt styk.



### Stilladsreklame, for eksempel - tidens mest effektfulde medie

Vi leverer stilladsbanner klar til ophængning

Vi printer stilladsbanner på 360 eller 440 grams Net-Pvc

Kvaliteten er i top.



### Tekstilbaserede reklamebannere

er blevet et populært medie til markedsføring af virksomhedens budskab

- såvel indendørs som udendørs.

### Tekstil har mange fordele sammenlignet med f.eks. papir.

Bannerne udstråler kvalitet og smag, de tager ikke lyset og

er samtidig ideelle rumdelere af f.eks. butikslokale eller som en del af messestanden.

### Bannere til indendørs brug produceres i flere forskellige stoftyper

afhængig af formålet og Deres ønsker.

Den mest anvendte er Tricot 100 % polyester i 135 gram pr. m<sup>2</sup>.

Det er et let transparent stof, der ikke kaster skygge og som er tilstrækkelig kraftig til at give underlag for en god farvemætning.

Vi trykker både i rene farver og med raster til brug ved fotos m.v.

Vor standardkonfektionering til loftophæng, omfatter indsyet jernstang i top og bund med to ophængskroge i toppen. Kanterne er skåret rent og trævler ikke.

**Vi kan levere i alle mål og farver, enten i rene farver eller med raster til billeder.**

Alt i beklædning, fodtøj, rengøringsartikler og sikkerhedsudstyr,  
samt reklamegaver og strøartikler med tryk, broderi og gravering, efter opgave.

Skilte, bannere og bilreklamer efter tilbud.

[info@danskerhvervsbeklaedning.dk](mailto:info@danskerhvervsbeklaedning.dk)

[www.danskerhvervsbeklaedning.dk](http://www.danskerhvervsbeklaedning.dk)

Vi kan lide at tro at vort koncept er skræddersyet til at dække Deres behov - skal vi gå efter mere?





## Dansk Erhvervsbeklædning Dansk Skilte Reklame

Korsvang Centret - DK 5610 Assens  
Telefon +45 64713608\* Telefax +45 64713684

SE-nr. 13 38 65 01  
Giro 16 76 52 44  
FIK 83 21 34 69  
PBS 02 61 22 59

4

### Vi kan bl.a. tilbyde følgende stofkvaliteter:

- 3-tråd polyester 135 gr. - maksimalbredde 234 cm.
- 3-tråd polyester 205 gr. - maksimalbredde 234 cm.
- Satinette 135 gr. - maksimalbredde 220 cm.
- Polyflag 150 gr. - maksimalbredde 220 cm.
- Taft Satin 60 gr. - maksimalbredde 230 cm.
- Non-woven 150 gr. - maksimalbredde 160 cm.
- Non-woven 300 gr. - maksimalbredde 230 cm.
- Duo Image 280 gr. - maksimalbredde 143 cm. - til to-sidet print.



### Brug Deres egen facade aktivt til kampagner.

Facadebanner er et uvurderligt og fleksibelt kampagnemedie.

Facadebanner er et medie De ikke bør overse!

### Stor synlighed og flere kunder i butikken

MegaBannerSystemet gør udskiftning af bannere enkelt.

- og så benytter vi udelukkende de absolut bedste materialer.

Et elegant, eksklusivt og patenteret skiltesystem, der bruges til udskiftelige stofbannere.

Det enkle Matrixsystem er skabt til moderne, hurtige og udskiftelige reklamebudskaber.

Løsningen sikrer stil og høj signalværdi i ethvert lokale.

Selve rammen er en engangsinvestering.



### Stofbannere kan hurtigt udskiftes af enhver, uden brug af værktøj

- og det unikke system sikrer, at banneret altid sidder flot og stramt.

Et enkelt og fleksibelt budskab,  
der kan anvendes i bl.a. butikker, varehuse på udstillinger, messer, o.s.v..

Alt i beklædning, fodtøj, rengøringsartikler og sikkerhedsudstyr,  
samt reklamegaver og strøartikler med tryk, broderi og gravering, efter opgave.

Skilte, bannere og bilreklamer efter tilbud.

[info@danskerhvervsbeklaedning.dk](mailto:info@danskerhvervsbeklaedning.dk)

[www.danskerhvervsbeklaedning.dk](http://www.danskerhvervsbeklaedning.dk)

Vi kan lide at tro at vort koncept er skræddersyet til at dække Deres behov - skal vi gå efter mere?





**Dansk Erhvervsbeklædning**

**Dansk Skilte Reklame**

Korsvang Centret - DK 5610 Assens  
Telefon +45 64713608\* Telefax +45 64713684

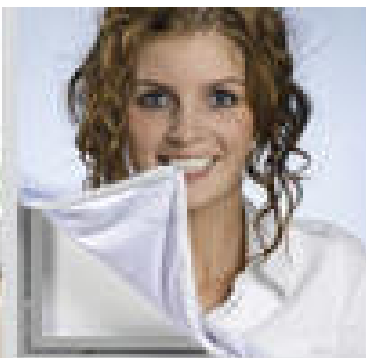
SE-nr. 13 38 65 01

Giro 16 76 52 44

FIK 83 21 34 69

PBS 02 61 22 59

5



#### **MATRIXsystem består af:**

**Profilerne** der leveres som standard i natureloksering.

Ved større oplag kan profilerne også leveres som sort elokserede.

**Ramme:** Standardprofilen leveres som enkeltsidet, med en dybde på 27 mm., eller som dobbeltsidet hvor dybden er 32 mm. Enkeltsidede rammer kan også leveres i en ultra-light udgave, med en profildybde på 16 mm. (Maksimalformat på banner: 10000 X 10000 mm.)

Profilerne leveres med hjørnebeslag for samling.

**Ophæng:** Enkeltsidet ramme leveres som standard med vægbeslag.

Dobbeltsidet ramme kan leveres med wire for ophæng, eller med fodsæt til fritstående brug.

**Tilbehør:** Afstivningsprofil for store rammer, beslag for sammontering af flere rammer, beslag for sammontering af flere profiler, vægbeslag, fodsæt og ophængswire

**Flotte farverprint kan leveres ud fra de fleste gængse programmer**  
i enhver størrelse.

#### **POSTERPRINT**

kan leveres et flere varianter.

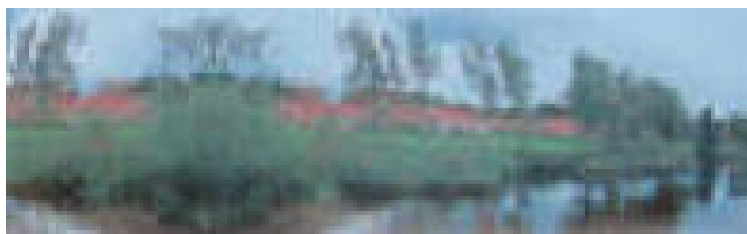
Prisen beror på de krav og det materiale De ønsker, eller har krav til, i den enkelte situation.

**Lad Deres budskab komme frem i lyset.**

De nye teknikker tillader at selv store farveprint kan leveres i særdeles gode kvaliteter.

- Uden striber og med stor farvegenkendelighed kan de fleste opgaver leveres fra dag-til-dag på forskellige medier.

**Det fleksible budskab - Bannere.**



Alt i beklædning, fodtøj, rengøringsartikler og sikkerhedsudstyr,  
samt reklamegaver og strøartikler med tryk, broderi og gravering, efter opgave.

Skilte, bannere og bilreklamer efter tilbud.

[info@danskerhvervsbekaeldning.dk](mailto:info@danskerhvervsbekaeldning.dk)

[www.danskerhvervsbekaeldning.dk](http://www.danskerhvervsbekaeldning.dk)

Vi kan lide at tro at vort koncept er skræddersyet til at dække Deres behov - skal vi gå efter mere?





## Dansk Erhvervsbeklædning Dansk Skilte Reklame

Korsvang Centret - DK 5610 Assens  
Telefon +45 64713608\* Telefax +45 64713684

SE-nr. 13 38 65 01  
Giro 16 76 52 44  
FIK 83 21 34 69  
PBS 02 61 22 59

6



**Vi ser dem snart alle steder.  
Der er store, og der er små.  
Nogle i stof, andre i PVC.**

Andre igen sidder ude, og en stor del af dem findes i butikkerne.  
Mange af dem imponerer med store flotte billeder, mens andre kun har tekst.

### **Bannere - en ny og effektiv måde at få budskabet ud på.**

De kan anvendes på en lang række steder som f.eks. i shop-in-shop's, stilladser, bagtæpper eller "over vejen".

De vejer næsten ingenting og er lette at transportere.

De er fleksible og et godt alternativ til de mere permanente eksponeringsflader og er som oftest også økonomisk mere attraktive.

**Dansk Erhvervsbeklædning kan tilbyde et bredt sortiment fra flere professionelle leverandører i materialer er bl.a. kan bero på PVC, net, stof, papir og specielle overflader som "Drop Paper" eller "Tyvek" (rivefast).**

[Kontakt os for at få et konkret tilbud.](#)

**Eksemplet kan også anvendes på selvklebende folier, PVC bannere - også kaldet presenning, flagbannere, floor graphics (reklamer på gulv og fortov), window graphics (perforerede folier), softwave bannere, Duratrans- og translucente folier til lysskilte, papir i blank eller med satinoverflade og til lyskasser, alle i fremragende kvaliteter, hvert på sit felt.**

**Alt i beklædning, fodtøj, rengøringsartikler og sikkerhedsudstyr,  
samt reklamegaver og strøartikler med tryk, broderi og gravering, efter opgave.**

Skilte, bannere og bilreklamer efter tilbud.

[info@danskerhvervsbelaedning.dk](mailto:info@danskerhvervsbelaedning.dk)

[www.danskerhvervsbelaedning.dk](http://www.danskerhvervsbelaedning.dk)

**Vi kan lide at tro at vort koncept er skræddersyet til at dække Deres behov - skal vi gå efter mere?**





**Dansk Erhvervsbeklædning**

**Dansk Skilte Reklame**

Korsvang Centret - DK 5610 Assens  
Telefon +45 64713608\* Telefax +45 64713684

SE-nr. 13 38 65 01

Giro 16 76 52 44

FIK 83 21 34 69

PBS 02 61 22 59

7

## "Den lille Ordbog"

### Indendørsmedier

#### **PolySport.**

Et anderledes, sjovt medie der minder lidt om ishockeytrøjer på grund af hullerne.

Ikke vaskbart polyester.

Den specielle struktur gør mediet utrolig stærkt.

Ideel for større bannere, begrundet i bl.a.. vindgennemtrængeligheden.

Er desuden brandhæmmende.

Ikke vaskbart

#### **Soft Cotton.**

100 % Bomuld.

En specielt behandling gør mediet ekstra brandhæmmende.

Den rene hvide farve giver en meget flot farvegengivelse.

Ikke vaskbart.

#### **Mesh Tex.**

100 % Polyester.

Struktureret, denne specielle struktur gør mediet meget stærkt.

Ideel for større bannere.

#### **Viscott.**

En blanding af Bomuld og Rayon, der er et restprodukt af bomuld.

Dette medie er meget blødt og har et meget luksuriøst udseende (satin).

Den meget rene hvide farve giver en meget flot farvegengivelse.

Er desuden brandhæmmende.

Ikke vaskbart.

#### **Superb Photo Gloss Paper.**

En kraftig 220 g. Glossy Photo Medie.

Vandfast og ridsefast overflade.

Næsten uforgængeligt.

#### **Flame Proof Paper 120 g.**

Indendørs papir medie til steder der kræver brandgodkendelse.

#### **Color Coated 140 g.**

Standard medie med en mat overflade.

Økonomisk.

#### **Canvas Artist Matt 340 g.**

Ægte kanvaslærred med en mat overflade,

anderledes med et meget "naturligt", lidt "råt" look.

Alt i beklædning, fodtøj, rengøringsartikler og sikkerhedsudstyr,  
samt reklamegaver og strøartikler med tryk, broderi og gravering, efter opgave.

Skilte, bannere og bilreklamer efter tilbud.

[info@danskerhvervsbeklaedning.dk](mailto:info@danskerhvervsbeklaedning.dk)

[www.danskerhvervsbeklaedning.dk](http://www.danskerhvervsbeklaedning.dk)

Vi kan lide at tro at vort koncept er skræddersyet til at dække Deres behov - skal vi gå efter mere?





## Dansk Erhvervsbeklædning Dansk Skilte Reklame

Korsvang Centret - DK 5610 Assens  
Telefon +45 64713608\* Telefax +45 64713684

SE-nr. 13 38 65 01  
Giro 16 76 52 44  
FIK 83 21 34 69  
PBS 02 61 22 59

8

### Udendørsmedier

#### **Matt synthetic Outdoor Paper.**

Vandfast og vejrbestandigt papirmedie med meget god, lang holdbarhed selv i fugtigt miljø.

#### **Outdoor Paper BlueBack.**

Vandfast/vejrbestandigt papirmedie med meget god, lang holdbarhed selv i fugtigt miljø.

#### **WP BannerFlex Outdoor Light.**

Et let, fint og meget blødt bannermedie, graciøst, men alligevel meget modstandsdygtigt overfor gentagen håndtering.

Et utrolig godt medie til messebannere.

Outdoor Polyester Banner

Et vejrbestandigt, meget stærkt bannermedie i 100 % Polyester.

Meget velegnet til større bannere.

#### **FlagTex.**

Polyester med en mat overflade.

Ideel til flag på grund af dets styrke og meget vejrbestandige struktur.

#### **Posterprint.**

Er et elektrostatprint, en printmetode der er lysægte og som kan anvendes til såvel inden- som udendørsløsninger.

Maksimal printbredde er normalt 130 cm.

**Elektrostatprint** printes i en opløsning på 200 dpi.

Der printes typisk på 80 grams papir.

Denne type print egner sig godt til almindelig tekstgrafik og simple grafiske illustrationer, hvor der stilles mindre krav til printkvalitet.

**Lambda 130 kopi** er i dag den førende fremstillingsmetode inden for fotogengivelse.

Lambda er en fotoproses som overføres digitalstyret til fotopapiret og giver derved et utroligt godt fotografiske resultat.

Metoden anvendes primært indendørs, men kan også anvendes til udendørsløsninger.

Lambda 130 kopi eksponeres i en opløsning, der svarer til 4000 dpi.

Der 'printes' normalt på fotopapir, men der er andre muligheder f. eks.

Duratrans og DuraClear til lys-InkJet print er et godt alternativ til elektrostatprint.

Printmetoden er ikke lysægte og anvendes primært til indendørsløsninger.

Maksimal printbredde er 150 cm..

**InkJet print** printes med en opløsning på 600 dpi.

Der printes typisk på photo gloss papir, men der er flere muligheder.

InkJet vælges, når der stilles større krav til printkvalitet,

især ved billed- og grafiske illustrationer, hvor der stilles store krav til opløsningen.

Efterbehandling af InkJet print anbefales, da printoverfladen er særdeles sart.

Mulighederne indeholder løsninger i både storformat og posterstørrelse; 70 x 100 cm.

**Efterbehandling** af print er naturligvis også en vigtig del af processen.

Der findes et væld af muligheder med opklæb af print på forskellige pladetyper; bl.a. skum, pvc, træfiber, m.m..

Valget afhænger naturligvis af, hvad mediet skal bruges til.

Skal holde vægten nede, vælges en letvægts skumplade.

Skal printet monteres i en bue, vælges en pvc plade, der fås i mange versioner.

For at beskytte printet og forlænge levetiden anbefaler vi at laminere printet, hvilket sikrer mod fingre, og medvirker at mediet kan aftørres.

**Alt i beklædning, fodtøj, rengøringsartikler og sikkerhedsudstyr,  
samt reklamegaver og strøartikler med tryk, broderi og gravering, efter opgave.**

Skilte, bannere og bilreklamer efter tilbud.

[info@danskerhvervsbeklaedning.dk](mailto:info@danskerhvervsbeklaedning.dk)

[www.danskerhvervsbeklaedning.dk](http://www.danskerhvervsbeklaedning.dk)

**Vi kan lide at tro at vort koncept er skræddersyet til at dække Deres behov - skal vi gå efter mere?**





## Dansk Erhvervsbeklædning Dansk Skilte Reklame

Korsvang Centret - DK 5610 Assens  
Telefon +45 64713608\* Telefax +45 64713684

SE-nr. 13 38 65 01  
Giro 16 76 52 44  
FIK 83 21 34 69  
PBS 02 61 22 59

9

Laminering kan foretages som kold- og varmlamineringer, ligesom forskellige andre processer kan medvirke til at Deres medie holder længere og medgiver en overflader i blanke og matte nuancer.

### Produktionsmateriale

Digitalt produktionsmateriale skal leveres eksempelvis som QuarkXpress, Adobe Illustrator eller som Corel Draw.

Gerne som .Eps, .Ai, TIFF eller JPEG-filer.

Mediet leveres i en tilstrækkelig høj opløsning således, at slutformatet har en opløsning på min. 100 DPI. Ved storformat kan et acceptabelt resultat opnåes med 100 dpi, ved mindre størrelser vil en opløsning skulle leveres på mere en 100 dpi.

Produktionsmateriale leveres som vektorgrafik som en .Ai- eller .Eps-fil.

### Print på stof

Her kan der vælges mellem flere muligheder alt efter anvendelse.

**Trevira** er et lettere transparent materiale, hvor grafikken kan ses fra både for- og bagside.

Her kan man via lyssætningen opnå forskellige grader af, hvor stor en transparent effekt der ønskes.

**Polyester mat** er et tættere materiale, og egner sig bedst til anvendelser, hvor bagsiden ikke skal ses, fordi denne optræder som hvid.

Materialet giver en utrolig skarp printkvalitet.

**Droppaper** er en kombination af et stof- og papirmateriale som giver en rustik printgengivelse.

Fælles for alle tre kvaliteter er, at de er godkendt til indendørs messebrug og opfylder dermed gældende brandkrav.

Det er en enkel måde at præsentere sit budskab på med en fremragende effekt.

### Foliegrafik

Vi fremstiller både tekster og logos i foliegrafik, alt efter opgaven.

Mulighederne er mange - foliegrafik kan fremstilles, som både tekster og grafik.

Teknikken i foliegrafik består i, at et logo eller en tekst skæres ud i en selvklæbende folie.

Forudsætningen er blot, at materialet kan omdannes til vektorgrafik således, at der kan skæres efter det.

### Begrænsningen indenfor foliegrafik ligger i farverne.

Der kan kun skæres i massive farver, hvilket vil sige at hvert objekt (f.eks. bogstaver) skal have en massiv farve. Udtoning og raster er ikke velegnede løsninger.

Mulighederne inden for farverne begrænses af de standardfarver, der forefindes på markedet.

Eksempelvis vil folier fra 3M, Fascal og mange andre være gode stabile valg.

Folie kan monteres på stort set alle overflader, og anvendes bl.a. på;

Skilte, udstillinger, biler, vinduer, m.m..

### Forhør Dem nærmere.

Lad os give et tilbud - eller et oplæg til Deres næste fremstød - der er mange muligheder!

**Vi udfører også Foliotryk og udskårne tekster, med og uden tryk.**

Kontakt os på e-mail:

[info@stofbannere.dk](mailto:info@stofbannere.dk)

**Alt i beklædning, fodtøj, rengøringsartikler og sikkerhedsudstyr,  
samt reklamegaver og strøartikler med tryk, broderi og gravering, efter opgave.**

Skilte, bannere og bilreklamer efter tilbud.

[info@danskerhvervsbeklaedning.dk](mailto:info@danskerhvervsbeklaedning.dk)

[www.danskerhvervsbeklaedning.dk](http://www.danskerhvervsbeklaedning.dk)

**Vi kan lide at tro at vort koncept er skræddersyet til at dække Deres behov - skal vi gå efter mere?**

